

## AULA 12

*VOCABULÁRIO: CARACTERÍSTICAS PESSOAIS*

*GRAMÁTICA: PARÂMETROS DA LIBRAS II*

*Prof. Valeria Nunes*



**FORTE**

Disponível em : [http://www.ines.gov.br/dicionario-de-libras/main\\_site/libras.htm](http://www.ines.gov.br/dicionario-de-libras/main_site/libras.htm)



FEI@

Disponível em : [http://www.ines.gov.br/dicionario-de-libras/main\\_site/libras.htm](http://www.ines.gov.br/dicionario-de-libras/main_site/libras.htm)

1



2



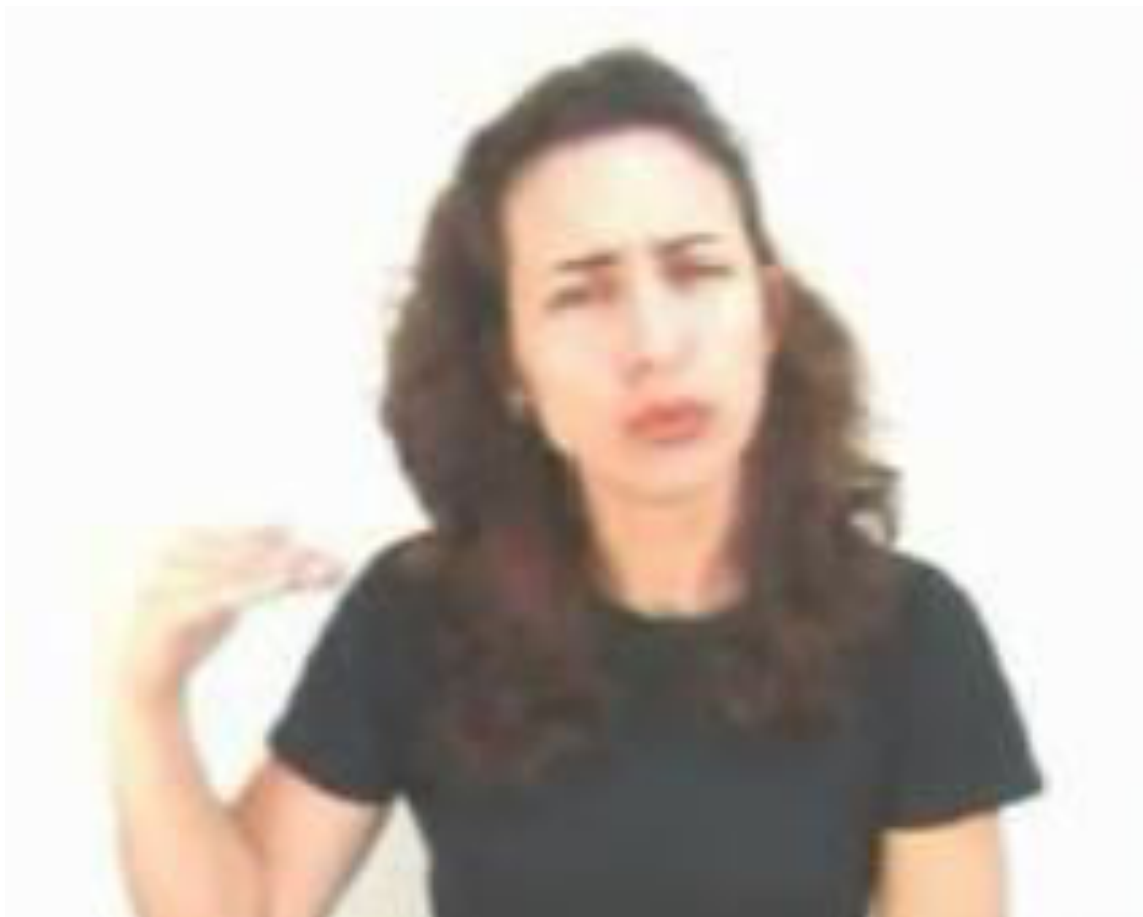
## BONIT@

Disponível em : [http://www.ines.gov.br/dicionario-de-libras/main\\_site/libras.htm](http://www.ines.gov.br/dicionario-de-libras/main_site/libras.htm)



ALT@

Disponível em : [http://www.ines.gov.br/dicionario-de-libras/main\\_site/libras.htm](http://www.ines.gov.br/dicionario-de-libras/main_site/libras.htm)



**BAIX@**

Disponível em : [http://www.ines.gov.br/dicionario-de-libras/main\\_site/libras.htm](http://www.ines.gov.br/dicionario-de-libras/main_site/libras.htm)



## CACHO (CABELO)

Disponível em : [http://www.ines.gov.br/dicionario-de-libras/main\\_site/libras.htm](http://www.ines.gov.br/dicionario-de-libras/main_site/libras.htm)

1



2



## CARECA

Disponível em : [http://www.ines.gov.br/dicionario-de-libras/main\\_site/libras.htm](http://www.ines.gov.br/dicionario-de-libras/main_site/libras.htm)



1



2



## AMARELO



**BRANCO (PELE)**

Disponível em : [http://www.ines.gov.br/dicionario-de-libras/main\\_site/libras.htm](http://www.ines.gov.br/dicionario-de-libras/main_site/libras.htm)



NEGR@

Disponível em : [http://www.ines.gov.br/dicionario-de-libras/main\\_site/libras.htm](http://www.ines.gov.br/dicionario-de-libras/main_site/libras.htm)



MOREN@

Disponível em : [http://www.ines.gov.br/dicionario-de-libras/main\\_site/libras.htm](http://www.ines.gov.br/dicionario-de-libras/main_site/libras.htm)



VERMELHO

Disponível em : [http://www.ines.gov.br/dicionario-de-libras/main\\_site/libras.htm](http://www.ines.gov.br/dicionario-de-libras/main_site/libras.htm)

# I- Descreva os famosos:

ATIVIDADE

A



C



B



D





## INTELIGENTE

Disponível em : [http://www.ines.gov.br/dicionario-de-libras/main\\_site/libras.htm](http://www.ines.gov.br/dicionario-de-libras/main_site/libras.htm)

1



2



ENGRAÇAD@





CHAT@

Disponível em : [http://www.ines.gov.br/dicionario-de-libras/main\\_site/libras.htm](http://www.ines.gov.br/dicionario-de-libras/main_site/libras.htm)



**LEGAL**

Disponível em : [http://www.ines.gov.br/dicionario-de-libras/main\\_site/libras.htm](http://www.ines.gov.br/dicionario-de-libras/main_site/libras.htm)



**INVEJA/INVEJOS@/INVEJAR**

Disponível em : [http://www.ines.gov.br/dicionario-de-libras/main\\_site/libras.htm](http://www.ines.gov.br/dicionario-de-libras/main_site/libras.htm)

1



2



## ESPERT@



EDUCAD@

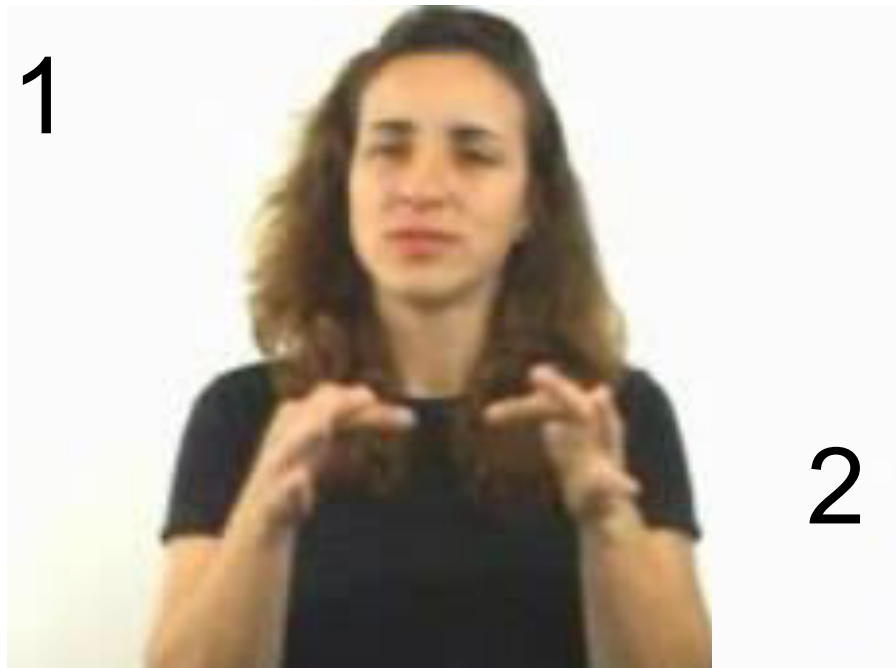
Disponível em : [http://www.ines.gov.br/dicionario-de-libras/main\\_site/libras.htm](http://www.ines.gov.br/dicionario-de-libras/main_site/libras.htm)



# PACIÊNCIA

Disponível em : [http://www.ines.gov.br/dicionario-de-libras/main\\_site/libras.htm](http://www.ines.gov.br/dicionario-de-libras/main_site/libras.htm)

1



2



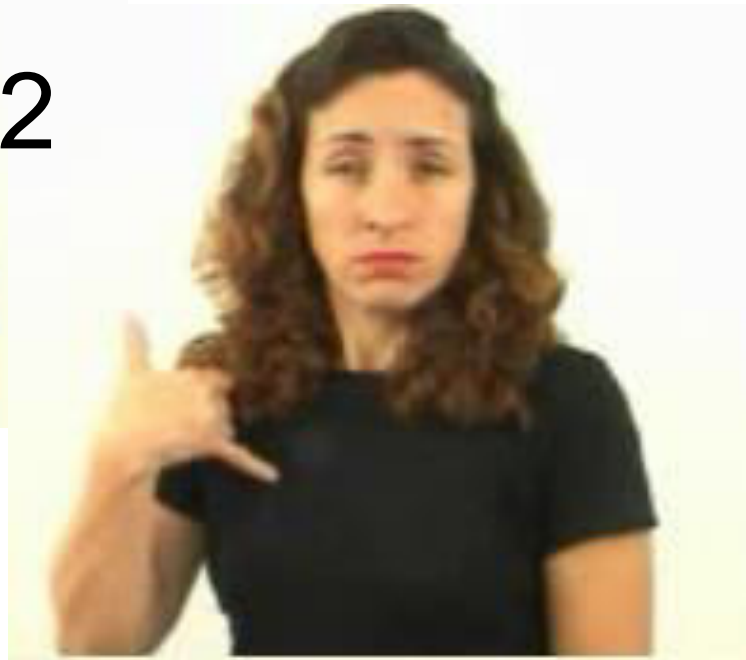
## HUMILDE/SIMPLES

Disponível em : [http://www.ines.gov.br/dicionario-de-libras/main\\_site/libras.htm](http://www.ines.gov.br/dicionario-de-libras/main_site/libras.htm)

1



2



ORGULHOS@





**TÍMIDO/VERGONHA**

Disponível em : [http://www.ines.gov.br/dicionario-de-libras/main\\_site/libras.htm](http://www.ines.gov.br/dicionario-de-libras/main_site/libras.htm)



# MENTIR/MENTIROSO

Disponível em : [http://www.ines.gov.br/dicionario-de-libras/main\\_site/libras.htm](http://www.ines.gov.br/dicionario-de-libras/main_site/libras.htm)



# OPINIÃO

Disponível em : [http://www.ines.gov.br/dicionario-de-libras/main\\_site/libras.htm](http://www.ines.gov.br/dicionario-de-libras/main_site/libras.htm)

II- Pergunte para seu colega de classe: quem é você? (Descrição física e de sua personalidade)

**ATIVIDADE**



# Os parâmetros da Libras

Configuração de mãos (CM)

Orientação (Or)

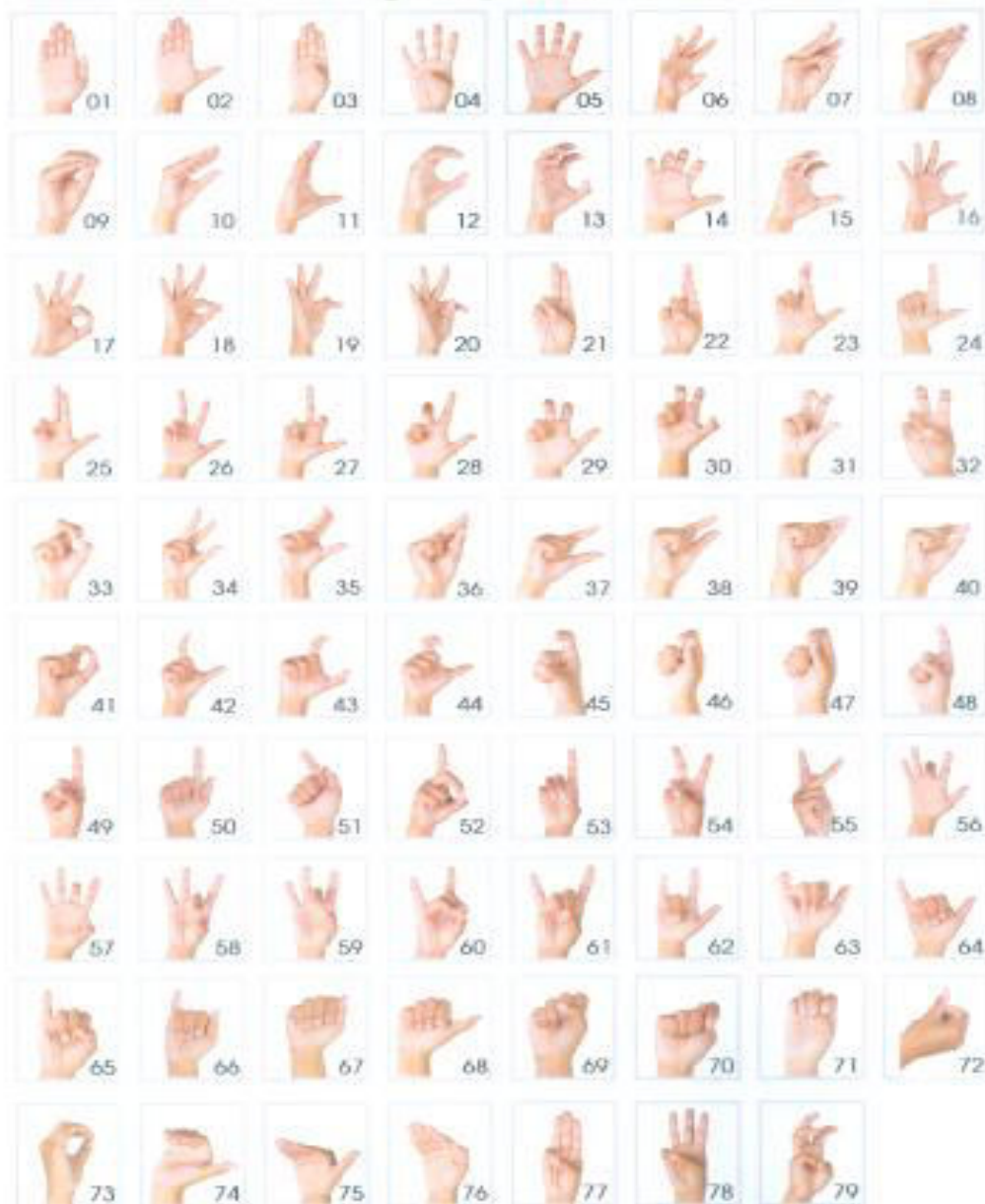
Ponto de articulação (PA)

Movimento (M)

Expressão não Manual (ENM)

# GRAMÁTICA

## Configurações de mãos



Fonte: Grupo de pesquisa do curso de LIBRAS do Instituto Nacional de Educação de Surdos

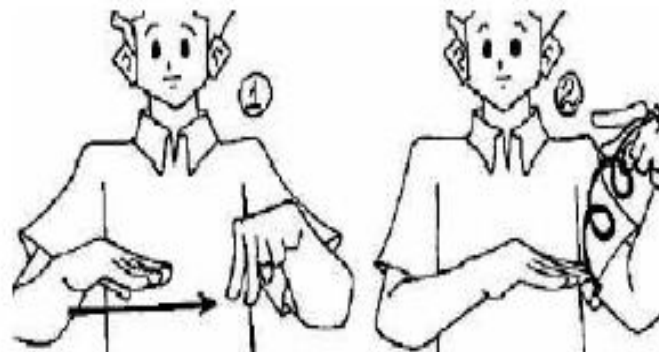
# Configuração de mão

A configuração de mãos, pode ser um marcador de gênero (animado: pessoa e animais / inanimado: coisas) (FELIPE, 2007 p.148).

"O carro bateu em uma pessoa";



CARRO



veículo (md)

veículo<sub>k'</sub> k'veículo COLIDIR<sub>pessoa</sub>

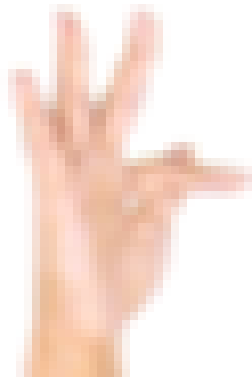
pessoa (me)

### III- Faça uma lista de sinais para cada configuração:

A



B



ATIVIDADE



# Ponto de articulação

O ponto de articulação pode ser uma marca de concordância verbal com o advérbio de lugar (FELIPE, 2007p.148).

"Eu coloco o copo na mesa";



MESA<sub>i</sub>



COPO



objetos-arredondados COLOCAR<sub>i</sub>

## **IV - Escreva alguns sinais que são articulados...**

- a) Na testa:
- b) No queixo:
- c) No braço:
- d) No punho:
- e) Em espaço neutro:

# Movimento (M)

A alteração na frequência do movimento, pode ser: (FELIPE, 2007p.149).



TRABALHAR



TRABALHAR-continuamente



FALAR



FALAR-demasiadamente



TRABALHAR



TRABALHAR-muito

# Orientação

A orientação pode ser (FELIPE,2007p.150):

- uma concordância número-pessoal.



$1_s$ PERGUNTAR $2_s$  " eu pergunto a você"



$2_s$ PERGUNTAR $1_s$  " você me pergunta"

- um advérbio de tempo. Exemplos:



ANO



ANO-PASSADO

# Marcas não manuais (MNM)

Dois tipos de expressões visuais (FELIPE, 2013):

- a) Expressões visuais afetivas;
- b) Signos gramático-discursivos visuais.

# Expressões visuais afetivas

Comunicações complementares que expressam os sentimentos do locutor e interlocutor, através de gestos e postura corporal, das expressões faciais e do olhar, sendo possível apreender estados e sensações como, por exemplo: alegria, tristeza, angústia, insegurança, dúvida, ironia, surpresa, confronto, rejeição, entre outros, que são atitudes comportamentais.

## Signos gramático-discursivos visuais

São marcas verbo-visuais – MNMs - gramático-discursivas e fazem parte da arquitetura dos níveis fonológico, morfológico, sintático-semântico e discursivo em uma determinada língua, enquanto comunicação social.

# Exemplo de componente fonológico através da expressão facial:



MACIL@



GORD@



## Exemplos de sinais não manuais



# Gestos bucais



*bruuu*

HELICÓPTERO



*fuuuuu*

FOGUETE



*pupupu<sup>9</sup>*

FOGOS-DE-ARTIFÍCIO<sup>10</sup>

# Imagem visual da palavra



*cm*  
COMO



*pq*  
PARA QUÊ



*qu*  
QUAL

GRAMÁTICA

**MNM em adjetivo: um tipo de movimento da cabeça e da direcionalidade do olhar, simultâneos ao sinal manual, que marcam uma qualidade.**

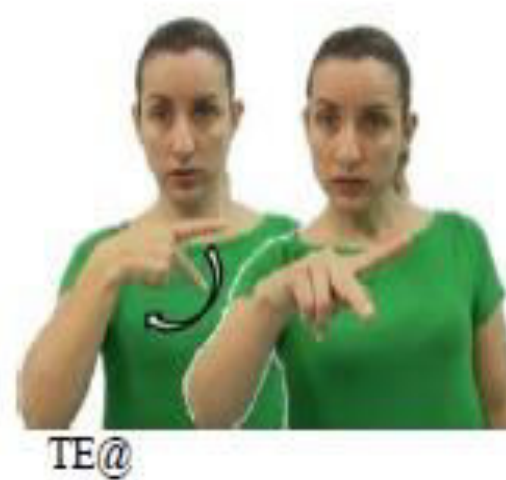


muito  
LONGE



muito  
ALT@

**MNM nos dêiticos: a direcionalidade do olhar e da cabeça, simultânea a um sinal pronominal ou locativo, que marcam uma referência espacial específica .**



**MNM em advérbio (intensificador):** uma expressão facial específica, através do levantar ou do franzir das sobrancelhas, às vezes também com as bochechas infladas e com o arregalar dos olhos.



TRABALHAR



muito  
TRABALHAR<sup>11</sup>



continuadamente  
TRABALHAR

Negação, reprovação: a MNM pode ser uma expressão específica, sinalizada pela cabeça se movimentando repetidamente para os lados e testa franzida.

# GRAMÁTICA



não  
PODER-NÃO



NÃO      não  
PRECISAR

# Expressão Facial

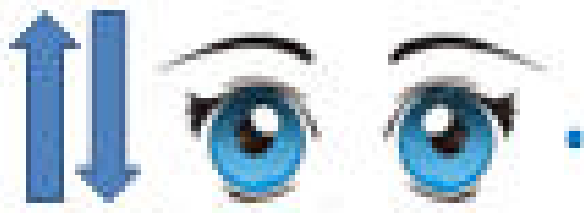
- De acordo com Quadros & Karnopp (2004), a diferenciação na Libras entre as formas afirmativa, exclamativa, interrogativa, negativa se dá por meio das expressões facial e corporal feitas simultaneamente aos sinais.
- De acordo com Quadros & Karnopp (2004), a diferenciação na Libras entre as formas afirmativa, exclamativa, interrogativa, negativa se dá por meio das expressões facial e corporal feitas simultaneamente aos sinais.

GRAMÁTICA

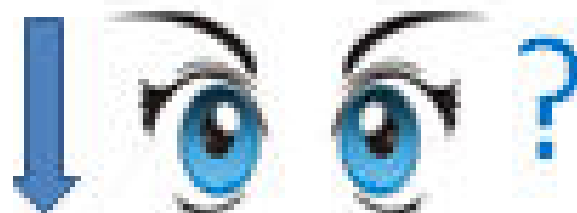


# GRAMÁTICA

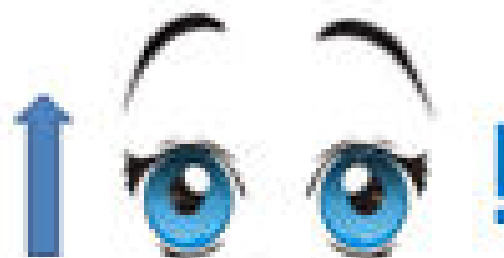
- VOCÊ CASAD@.



- VOCÊ CASAD@?



- VOCÊ CASADO!



**V- Sinalize as frases:**

1. EL@ ALT@. EL@ MUITO ALT@
2. EL@ MAGR@. EL@ MUITO MAGR@
3. EL@ GORDINH@. EL@ GORD@. ELE MUITO GORD@.
4. EL@ ANDAR DEVAGAR. EL@ ANDAR RÁPIDO. EL@ ANDAR MUITO RÁPIDO.
5. EL@ TRABALHAR POUCO HOJE. EL@ TRABALHAR TOD@-DIA. EL@ TRABALHAR MUITO ONTEM.
6. ME@ CASA MUITO LONGE.
7. VOCÊ TRISTE. VOCÊ TRISTE! VOCÊ TRISTE?
8. PRA QUE HELICÓPTERO POLÍCIA AQUI?

A: OI, VOCÊ SABER EU ACABAR-NAMORO?

B: NÃO. VOCÊ BO@? TRISTE?

A: EU? TRISTE? NÃO. EU FELIZ, MARCOS, ME@ NAMORAD@ PASSAD@. ELE@ MUITO CHAT@, CIUMENTO E VELH@. EU QUERER AGORA NAMORAD@ JOVEM, INTELIGENTE, BONIT@.

B: ENTENDER. FUTURO VOCÊ ENCONTRAR PESSOA CERT@.

A: VOCÊ CONHECER AQUELE@ HOMEM BONIT@, ALTO@, FORTE E BLUSA AZUL? MUITO-BONIT@!

B: SIM. EL@ ME@ NAMORAD@.

A: LEGAL...INVEJA VOCÊS...

B: MENTIRA. EL@ ME@ IRMÃO. CHAMAR EL@ VOCÊ CONHECER, EL@ SOLTEIR@.

A: HOJE ME@ DIA SORTE!

# Referências

- BRITO, Lucinda Ferreira. **Por uma gramática de línguas de sinais. Rio de Janeiro: Tempo Brasileiro: UFRJ, Departamento de Lingüística e Filologia, 1995.**
- KLIMSA, Bernardo Luís Torres; KLIMSA, Severina Batista de Farias. **Libras II.** Disponível em: Acessado em:
- FELIPE, Tanya A; MONTEIRO, Myrna S. **Libras em Contexto: curso básico, livro do professor instrutor – Brasília : Programa Nacional de Apoio à Educação dos Surdos, MEC: SEESP, 2007.**
- FELIPE, Tanya A. **O discurso verbo-visual na língua brasileira de sinais – Libras.** Bakhtiniana, São Paulo, 8 (2): 67-89, Jul./Dez. 2013 .
- QUADROS, Ronice Muller de & KARNOPP, Lodenir Becker. **Língua de Sinais Brasileira: Estudos lingüísticos.** Porto Alegre: Artmed Editora, 2004.
- SILVA, Fábio I.; SCHMITT, Deonísio; BASSO, Idavania M. S. **Língua Brasileira de Sinais: pedagogia para surdos. Caderno Pedagógico I. Florianópolis : UDESC/CEAD, 2002.**