

AULA 16

VOCABULÁRIO: BEBIDAS E LOCAIS DE LAZER

GRAMÁTICA: GRAU DOS ADJETIVOS

Prof. Valeria Nunes

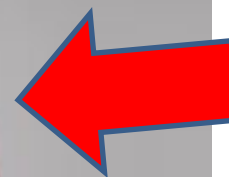
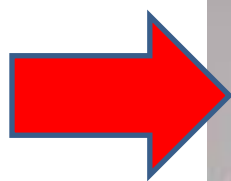
“BEBIDAS EM LIBRAS”



VÍDEO

Disponível em: <https://www.youtube.com/watch?v=4C2fjKK0UWE>

VOCABULÁRIO



Disponível em: <http://www.pontolibras.com.br/glossario/lugares.php>

VOCABULÁRIO



Disponível em: <http://www.pontolibras.com.br/glossario/lugares.php>

VOCABULÁRIO



Disponível em: <http://www.pontolibras.com.br/glossario/lugares.php>

VOCABULÁRIO



Disponível em: <http://www.pontolibras.com.br/glossario/lugares.php>

VOCABULÁRIO



Disponível em: <http://www.pontolibras.com.br/glossario/lugares.php>

VOCABULÁRIO



Disponível em: <http://www.pontolibras.com.br/glossario/lugares.php>

VOCABULÁRIO



Disponível em: <http://www.pontolibras.com.br/glossario/lugares.php>



Disponível em: <http://www.pontolibras.com.br/glossario/lugares.php>

VOCABULÁRIO



Disponível em: <http://www.pontolibras.com.br/glossario/lugares.php>

VOCABULÁRIO



Disponível em: <http://www.pontolibras.com.br/glossario/lugares.php>

VOCABULÁRIO



Disponível em: <http://www.pontolibras.com.br/glossario/lugares.php>

VOCABULÁRIO



Disponível em: <http://www.pontolibras.com.br/glossario/lugares.php>



L-O-J-A

Disponível em: <http://www.pontolibras.com.br/glossario/lugares.php>



LUGAR + GASOLINA

Disponível em: <http://www.pontolibras.com.br/glossario/lugares.php>

VOCABULÁRIO



Restaurante



Restaurante

Disponível em: <http://www.pontolibras.com.br/glossario/lugares.php>

VOCABULÁRIO

TEATRO

MUSEU

SUPERMERCADO

SHOPPING

ESCOLA

ATIVIDADE

A: VOCÊ GOSTA IR _____? POR QUE?

B: EU GOSTO/EU NÃO GOSTO _____ PORQUE _____

A: VOCÊ PRECISA IR _____?

B: SIM PORQUE EU PRECISAR COMPRAR _____

A: VOCÊ IR _____ ONTEM?

B: NÃO PORQUE EU _____

A: VOCÊ GOSTA BEBER _____?

B: _____

ADJETIVO

GRAU COMPARATIVO (FELIPE, 2007)

GRAMÁTICA



VOCÊ-2 BONIT@ IGUAL (me)
IGUAL (md)

IGUALDADE

ADJETIVO

GRAU COMPARATIVO (FELIPE, 2007)

GRAMÁTICA



SUPERIORIDADE

ADJETIVO

GRAU COMPARATIVO (FELIPE, 2007)

GRAMÁTICA

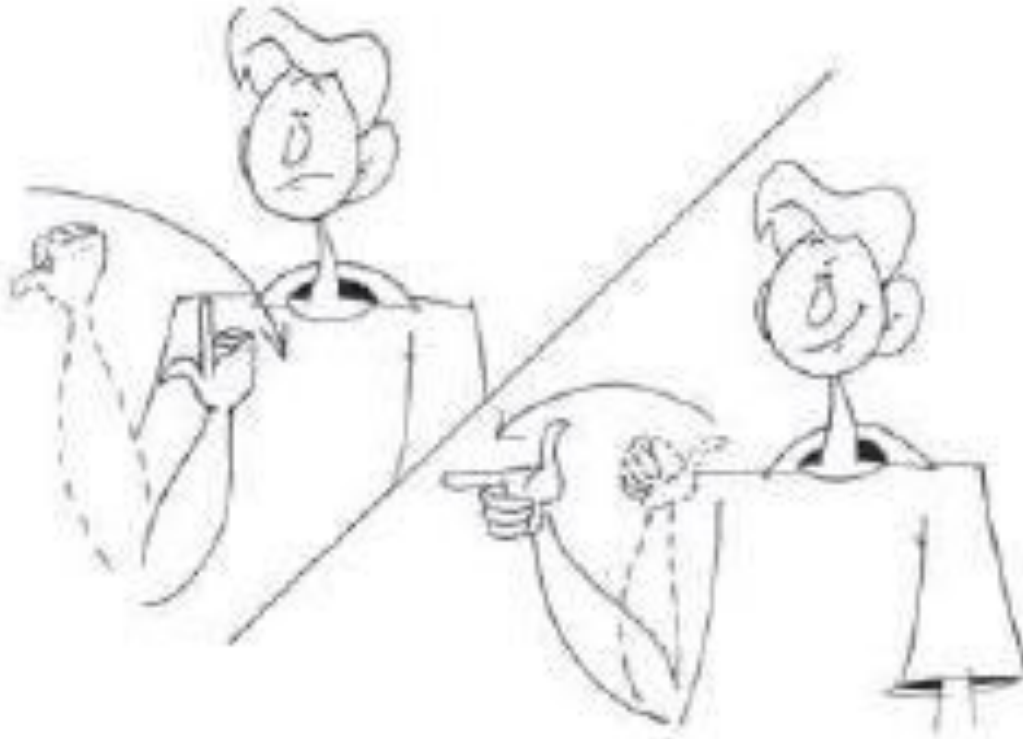


INFERIORIDADE

ADJETIVO

GRAU COMPARATIVO (FELIPE, 2007)

GRAMÁTICA



2^s DO-QUE 1^s

1^s DO-QUE 2^s

ADJETIVO

GRAU COMPARATIVO (FELIPE, 2007)

Para expressões comparativas de superioridade e inferioridade, usa-se os sinais MAIS e MENOS antes do adjetivo comparado, seguido da conjunção comparativa DO-QUE, ou seja:

- comparativo de superioridade:

X MAIS ---ADJ.--- DO-QUE Y.

- comparativo de inferioridade:

X MENOS ---ADJ.--- DO-QUE Y.

ADJETIVO

GRAU COMPARATIVO (FELIPE, 2007)

Para ações, as expressões comparativas vêm após o verbo, ou seja:

- comparativo de superioridade:

X VERBO MAIS DO-QUE Y.

- comparativo de inferioridade:

X VERBO MENOS DO-QUE Y.

ADJETIVO

GRAU COMPARATIVO (FELIPE, 2007)

- Essa expressão comparativa "do que" tem flexão para as pessoas do discurso e, por isso, a orientação para aonde o sinal aponta indicará a segunda pessoa/objeto/animal comparados.
- Para o comparativo de igualdade, podem ser usados dois sinais: IGUAL (dedos indicadores e médios das duas mãos roçando um no outro) e IGUAL (duas mãos em B, viradas para frente encostadas lado a lado), geralmente no final da frase.

SINALIZANDO

VOCÊ MAIS VELH@ DO-QUE EL@

VOCÊ MENOS VELH@ DO-QUE EL@

VOCÊ-2 BONIT@ IGUAL (me)

IGUAL (md)

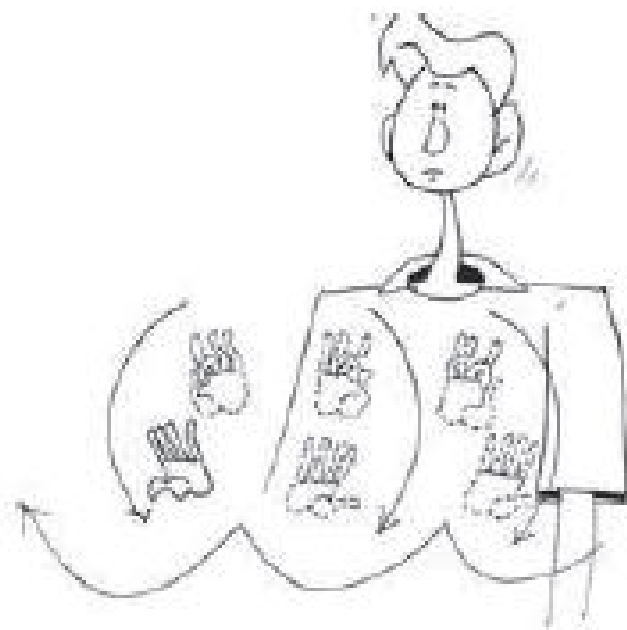
VOCÊ COMER MAIS _{2S}DO-QUE_{1S} EU

ELE FUMAR MENOS _{3S}DO-QUE_{2S} VOCÊ

PRONOMES INDEFINIDOS E QUANTIFICADORES (FELIPE, 2007)



SOZINH@



CADA

PRONOMES INDEFINIDOS E QUANTIFICADORES (FELIPE, 2007)



ALGUNS



POUC@

PRONOMES INDEFINIDOS E QUANTIFICADORES (FELIPE, 2007)

GRAMÁTICA



MAIORIA



MINORIA

EXPRESSÕES e ADVÉRBIOS DE TEMPO (FELIPE, 2007)

GRAMÁTICA



N-U-N-C-A^{VI}



N-U-N-C-A-V-I

EXPRESSÕES e ADVÉRBIOS DE TEMPO (FELIPE, 2007)

GRAMÁTICA



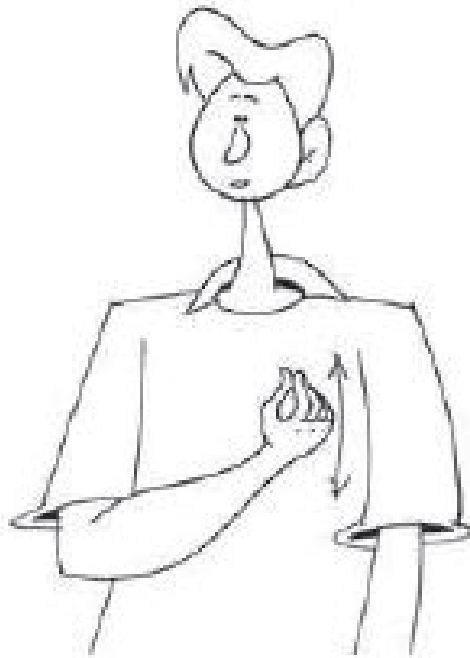
NUNCA-MAIS



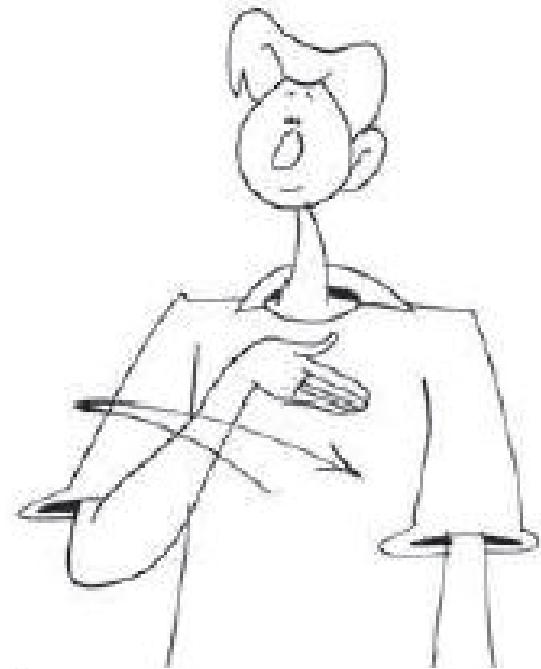
AINDA (FALTA MAIS)

EXPRESSÕES e ADVÉRBIOS DE TEMPO (FELIPE, 2007)

GRAMÁTICA



COM-FREQUÊNCIA



FREQUENTEMENTE

Restrições fonológicas de boa-formação de sinais

De um modo geral, pode-se fazer a seguinte classificação: (a) sinais produzidos com uma mão, (b) sinais produzidos com as duas mãos em que ambas são ativas e (c) sinais de duas mãos em que a mão dominante é ativa e a mão não-dominante serve como locação.

Dê exemplos de sinais para o caso A, B e C.

Restrições fonológicas de boa-formação de sinais

Na classificação proposta por Battison (1978) há duas restrições fonológicas na produção de diferentes tipos de sinais envolvendo as duas mãos. A primeira restrição, denominada Condição de **Simetria**, estabelece que, caso as mãos se movam na produção de um sinal, então determinadas restrições aparecem, a saber: a CM deve ser a mesma para as duas mãos, a locação deve ser a mesma ou simétrica, e o movimento deve ser simultâneo ou alternado.

Restrições fonológicas de boa-formação de sinais

A segunda restrição, denominada Condição de **Dominância**, estabelece que, se as mãos não dividem a mesma CM, então a mão ativa produz o movimento, e a mão passiva serve de apoio e apresenta uma das CM não-marcadas do seguinte conjunto

QUESTÃO 3
ANO 2013



A: OLÁ, TUDO BEM?

B: TUDO BEM. QUE FAZER PRÓXIMO FERIADO?

A: EU DÚVIDA: PASSEAR PRAIA, MUSEU, CINEMA, TEATRO...

B: EU IR SOZINH@ CINEMA. NOV@ FILME BRASILEIR@ ENGRAÇADO.

A: EU NÃO GOSTAR CINEMA. EU ACHAR MELHOR TEATRO. MAS NÃO -TER DINHEIRO AGORA IR TEATRO.

B: TEATRO DINHEIRO-CARO!

A: VERDADE. POR ISSO MAIORIA IR CINEMA. QUE-HORAS ACABAR FILME?

B: OITO NOITE. DEPOIS ACABAR FILME QUER BEBER-CHOPP BAR PERTO ME@ CASA ?

B: OK. ENCONTRAR VC BAR NOVE NOITE. TCHAU

A: TCHAU.

Referências

- FELIPE, Tanya A. *Libras em Contexto: curso básico*, livro do professor instrutor. Brasília: Programa Nacional de Apoio à Educação dos Surdos, MEC: SEESP, 2007.
- *Restrições fonológicas de boa-formação de sinais.* Disponível em: <http://www.libras.ufsc.br/colecaoLetrasLibras/eixoFormacaoBasica/foneticaEFonologia/scos/cap15009/12.html>